



Cerca Materiale informativo, Immagini, Video o Accesso  diretto

# E300AJP

## Sollevatori a braccio articolato



## Spec. chiave

- **Altezza di lavoro:** 10.97 m / 36 ft
- **Sbraccio di lavoro:** 6.77 m / 22.2 ft
- **Capacità della piattaforma:** 230 kg / 507.1 lb

## Motorizzazione

Batterie	8 x 6V, 305 A-h
Sistema elettrico	48 Volts DC

## Dati sulle prestazioni

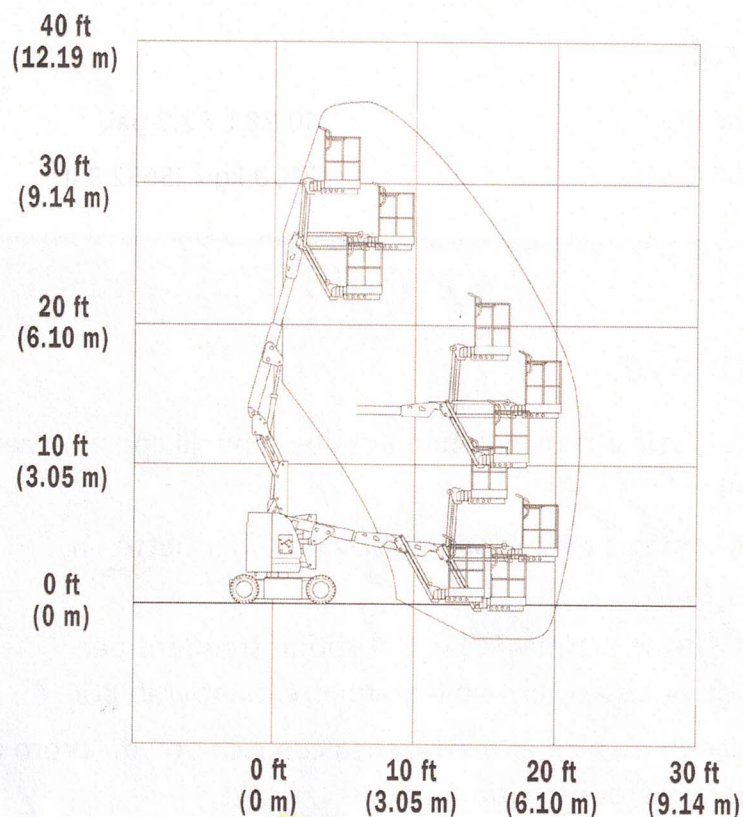
Velocità di spostamento - Piattaforma abbassata	4.80 km/h / 3 mph
Pendenza superabile - 2 ruote motrici	25 %
Capacità della piattaforma	230 kg / 507.1 lb
Rotazione	350 Degrees
Tipo di rotazione	Non-continui
Raggio di sterzata - Esterno	3.10 m / 10.2 ft

## Dimensioni

Luce da terra	0.1 m / 4 in.
Altezza macchina	2.01 m / 6.6 ft
Lunghezza macchina	5.74 m / 18.8 ft
Dimensione piattaforma A	0.76 m / 2.5 ft
Dimensione piattaforma B	1.22 m / 4 ft
Ingombro di coda	0 m / 0 in.
Passo (interasse)	1.65 m / 5.4 ft

## Specifiche raggio di azione

Altezza di lavoro	10.97 m / 36 ft
Sbraccio di lavoro	6.77 m / 22.2 ft
Rotazione orizzontale braccio articolato jib	180 Degrees
Sbraccio orizzontale	6.12 m / 20.1 ft



## Letteratura

[E300AJP\\_IT pdf](#)

[Specifications-  
Guide-Electric-  
Range-IT](#)

[Manuali](#)

[Home](#) > [Macchine](#) > [Piattaforma Aerea Cingolata Compatta](#) > [Sollevatori a braccio articolato](#) > [Serie E300](#) > [E300AJP](#)

**COLLEGAMENTI RAPIDI**

**ACCEDI**

**CONTATTO**



JLG Industries, Inc. è il principale progettista, produttore e venditore mondiale di dispositivi d'accesso. L'ampio portafoglio aziendale comprende marche rinomate come le piattaforme aeree JLG®; i sollevatori telescopici JLG®, SkyTrak® e Lull®; e un'ampia gamma di accessori.



## Specifiche generali

Capacità - Serbatoio idraulico	10.98 L / 2.9 gal.
Peso macchina (CE & GOST)	7100 kg / 15652.8 lb

## Caratteristiche chiave

- Maggiore versatilità grazie alla disponibilità di due modelli con altezze di lavoro fino a 11,00 m
- Maggiore accessibilità grazie all'opzione JibPLUS che permette un movimento sui quattro assi
- Comando di trazione automatico (ATC) in dotazione standard per prestazioni migliori su qualsiasi terreno e maggiore manovrabilità
- Azionamento elettrico diretto ad alta efficienza con cicli utili di lavoro più lunghi per una maggiore produttività
- Assenza di emissioni per un'attrezzatura ecologica

## BIM Files

File Format\*  .rfa .ifc

 Download

## Sbraccio

