

Ragno

RAGNO XTJ 42/C

RAGNO XTJ 48/C



da - 4 a + 42 / 48 metri in agilità

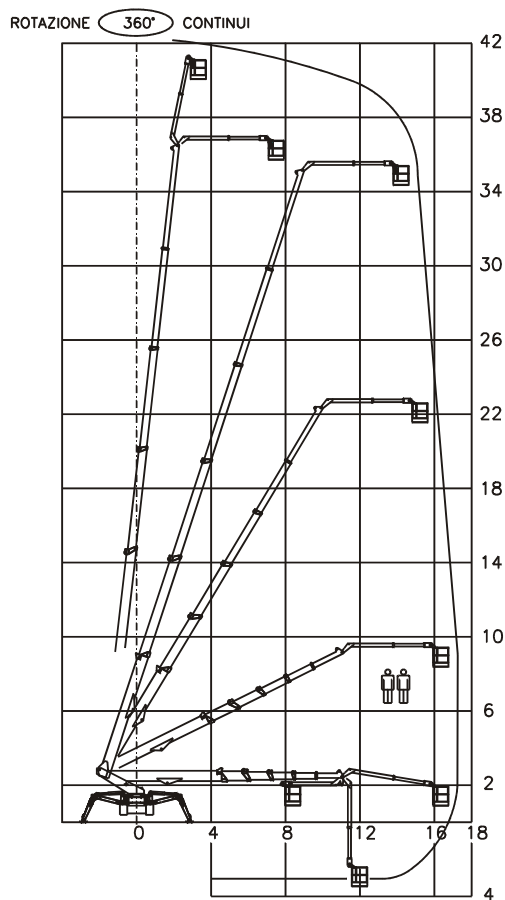
l'articolazione variabile dei piedi moltiplica le stabilizzazioni, soprattutto sullo stretto ● i movimenti aerei sono diretti, rapidi e precisi a qualunque altezza e senza ingombri posteriori ● comandi dolci e progressivi con rampe automatiche di accelerazione e di freno ● regolazione automatica dello sbraccio alle differenti altezze e stabilizzazioni ● i cingoli a larghezza variabile consentono l'accesso attraverso varchi stretti e garantiscono stabilità nella traslazione su forti pendenze trasversali



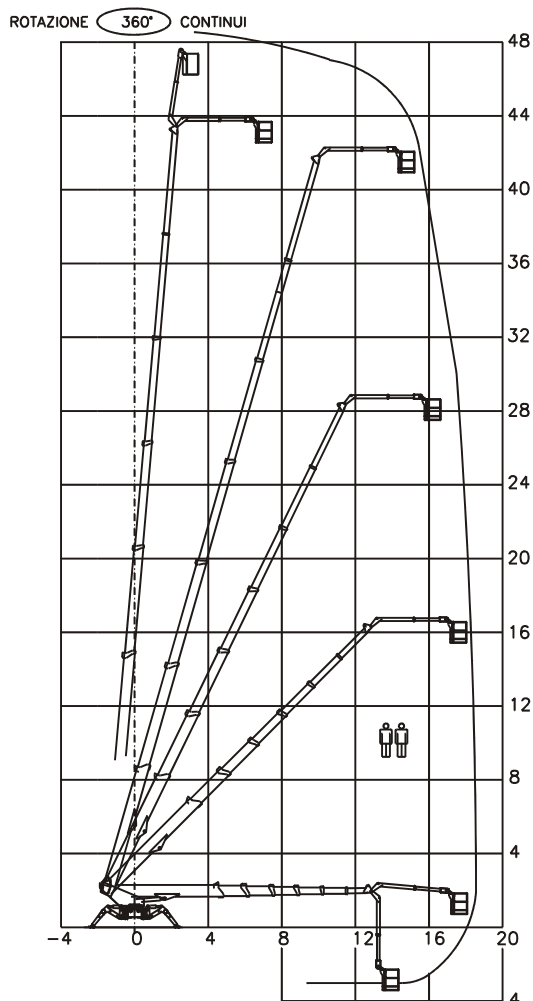
RAGNO *Palazzani*

RAGNI Palazzani VERSIONE CINGOLATA

RAGNO XTJ 42/C



RAGNO XTJ 48/C



RAGNO XTJ 42/C	MODELLO	RAGNO XTJ 48/C
35 KW	MOTORE DIESEL INSONORIZZATO (PERKINS 4 CILINDRI)	35 KW
220V-2,2KW MONOFASE 380V-5,5KW TRIFASE	MOTORI ELETTRICI	220V-2,2KW MONOFASE 380V-5,5KW TRIFASE
DA MM. 1.370 A MM. 1.800	TELAIO SU CINGOLI IN GOMMA CON LARGHEZZA VARIABILE	DA MM. 1.450 A MM. 1.900
40% - 15%	PENDENZA MASSIMA SUPERABILE : LONGITUDINALE \ TRASVERSALE	40% - 15%
1,4 KMH	VELOCITA' MAX APPROX	1,4 KMH
360° CONTINUI	ROTAZIONE TORRETTA	360° CONTINUI
2.400 X 900 MM	NAVICELLE AEREE INTERCAMBIABILI (DIMENSIONI MAX)	2.400 X 800 MM
90° + 80°	ROTAZIONE DELLA NAVICELLA	90° + 80°
120 \ 200 KG	PORTATA UTILE	120 \ 200 KG
VARIABILE, SU 95° E 125°	STABILIZZATORI CON ARTICOLAZIONE REGOLABILE MANUALMENTE	FISSA SU 95°
3.730 X 5.525 MM	STABILIZZAZIONE A GEOMETRIA VARIABILE CON INGOMBRO MINIMO	4.350 X 6.300 MM
10.200 KG	PESO	13.400 KG
6.200 KG	PRESSIONE MAX. AL SUOLO DI UNO STABILIZZATORE (CIRCA)	7.200 KG
0,68 KG/CM2	PRESSIONE TEORICA AL SUOLO IN FASE DI TRASFERIMENTO (CIRCA)	0,71 KG/CM2
8.200 MM	LUNGHEZZA	8.700 MM
2.310 MM	ALTEZZA MINIMA	2.475 MM
1.370 MM	LARGHEZZA MINIMA	1450 MM.

Palazzani Industrie SpA

25050 PADERNO F.C. (BS) - ITALIA

Tel ++ 39 030 6857073 - Fax ++ 39 030 657079

mail: platforms@palazzani.it

url: www.palazzani.it

DATI TECNICI PURAMENTE INFORMATIVI E SOGGETTI A VARIAZIONE SENZA PREAVVISO

RIF. 026AB